

LEVANGA HOKKAIDO GAMEDAY PROGRAM **VOL.2**



GAMEDAY

VS 宇都宮ブレックス AT **よつ葉アリーナ十勝**

萩原建設工業株式会社
HAGIWARA CONSTRUCTION INDUSTRY CO.,LTD

PRESENTS **DAY1 11.6 SAT > 14:05**

For Earth, For Life
 Kubota
株式会社 北海道クボタ

PRESENTS **DAY2 11.7 SUN > 14:05**



PLAYERS PROFILE

STAFF

アシスタントコーチ
アシスタントコーチ
パフォーマンスディレクター
兼ヘッドトレーナー

小野寺 龍太郎
斎藤 卓
相浦 史典

ストレングス
&コンディショニングトレーナー
トレーナー
通訳
兼ヘッドマネージャー

福島 由騎
武田 智洋
小野 悠真

マネージャー
ビデオアナリスト
チームドクター

相楽 幸城
境谷 一樹
井上 雅之

#0
Kenichi Sako HC
佐古 賢一
1970.7.17生
神奈川県出身

#1
Ryoma Hashimoto PG
橋本 竜馬
178cm/81kg
1988.5.11生
福岡県出身

#3
Daniel Dan Nnanna PF
ナナーダニエル弾
199cm/110kg
1997.6.2生
神奈川県出身

#4
Zen Maki SG/SF
牧 全
188cm/86kg
1992.6.16生
愛知県出身

#5
Shuto Terazono PG
寺園 脩斗
172cm/71kg
1994.6.28生
宮崎県出身

#7
Daniel Miller C
ダニエル・ミラー
211cm/117kg
1991.7.1生
アメリカ合衆国出身

#11
Tsukasa Nakano SG/SF
中野 司
185cm/84kg
1996.10.28生
兵庫県出身

#15
Ryota Sakurai SF
桜井 良太
194cm/89kg
1983.3.13生
三重県出身

#17
Shogo Tamaki SF/PF
玉木 祥護
195cm/93kg
1996.8.30生
北海道出身

#21
Hayato Yamaguchi SG/SF
山口 颯斗
194cm/90kg
1998.10.1生
栃木県出身

#24
Shawn Long PF/C
ショーン・ロング
208cm/112kg
1993.1.29生
アメリカ合衆国出身

#25
Deimon Brooks PF
デモン・ブルックス
202cm/103kg
1992.5.28生
アメリカ合衆国出身

#25
Daichi Kuzuhara SG/SF
葛原 大智
188cm/85kg
1996.2.5生
愛媛県出身



AWAY TEAM PROFILE **HC** 安齋 竜三



#0 PG 田臥 勇太	#3 SF ブランドン・ジャフト	#6 SG 比江島 慎	#7 PG テーブス 海	#9 PG/SG 遠藤 祐亮
#10 PF/C 竹内 公輔	#11 SF 荒谷 裕秀	#13 PG 渡邊 裕規	#18 PG 鶴 誠司	#20 PF チェイス・フィーラー
#31 SF 喜多川 修平	#40 PF/C ジョシュ・スコット	#42 PF アイザック・フォトゥ		

VS 宇都宮ブレックス

PICK UP PLAYERS

11月6日・7日

vs 宇都宮ブレックス

#21 Shawn Long

アメリカ合衆国出身、208センチ、112キロのパワーフォワード兼センター。今季新加入の外国籍ビックマン。NBAでのプレー歴がありながら、昨シーズンは韓国リーグで得点王に輝き、「Mr.ダブルダブル」と呼ばれ爪痕を残した。韓国で1シーズンプレー後は日本のBリーグに挑戦したいと北海道へ移籍。2019年のオーストラリア時代にフィジカルプレーを爆発させたことにより、「BEAST」と愛称がつく。日本のBリーグの印象は、組織的なバスケットボールと話すロングは、非常に高い身体能力に得点力、リバウンド、走力などすべて兼ね備えた注目選手の一人。Bリーグ初挑戦の気合が入る今季、北海道の「BEAST」がコートで吠えるフィジカルプレーにぜひ注目して欲しい。



#21 ショーン・ロング

SCHEDULE

@よつ葉アリーナ十勝

※スケジュールは予告無く
変更となる場合があります。

11.6 SAT

11:10	一般開場
12:45	選手コートイン
14:02	宇都宮ブレックス選手紹介
14:04	レバンガ北海道選手紹介
14:05	レバンガ北海道×宇都宮ブレックス TIP OFF
ハーフタイム	パシスタスピリッツダンスパフォーマンス 萩原建設工業プレゼンツ「親子シュートチャレンジ」
試合終了	

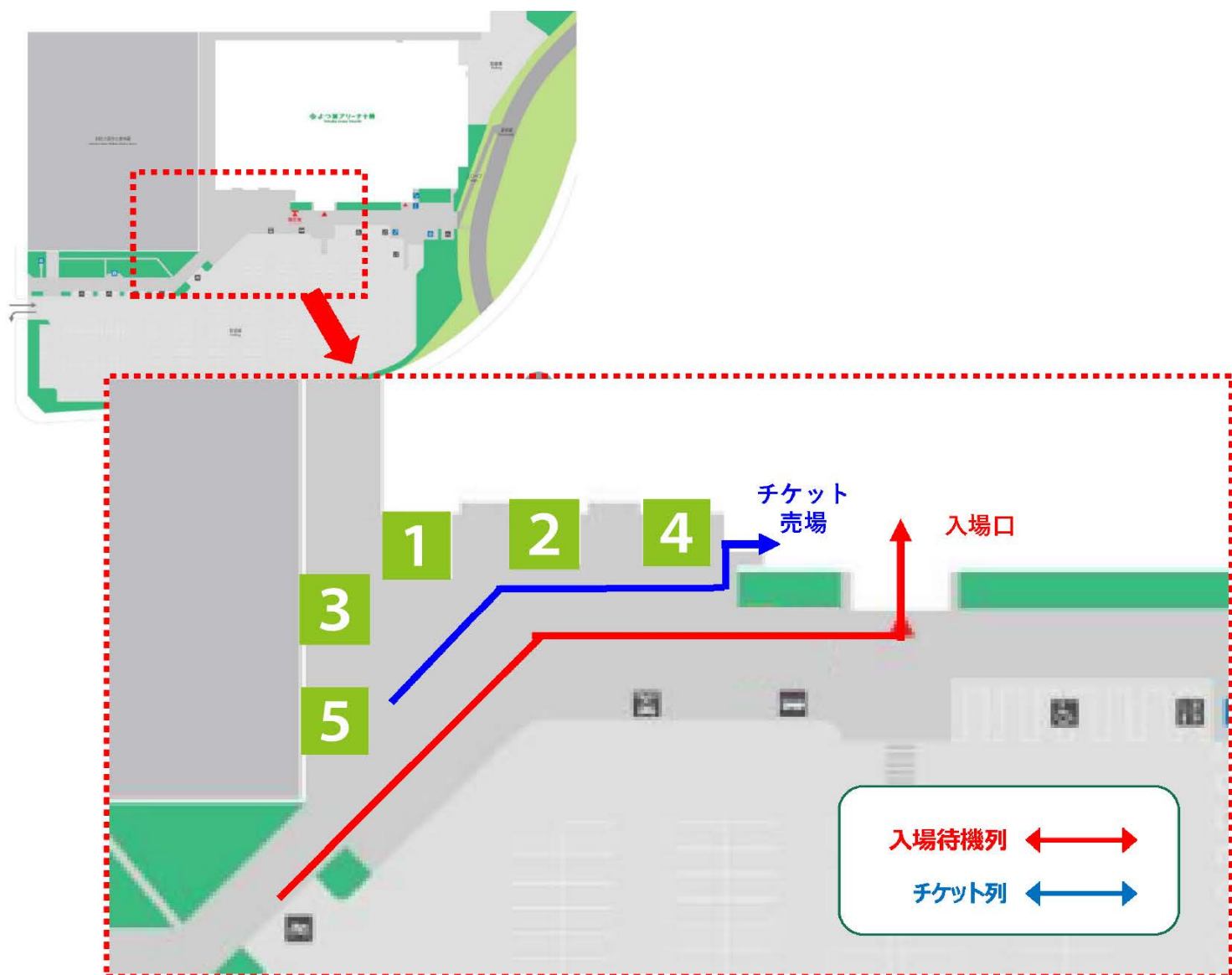
11.7 SUN

11:10	一般開場
12:45	選手コートイン
14:02	宇都宮ブレックス選手紹介
14:04	レバンガ北海道選手紹介
14:05	レバンガ北海道×宇都宮ブレックス TIP OFF
ハーフタイム	パシスタスピリッツダンスパフォーマンス 北海道クボタプレゼンツ「フリースローチャレンジ」
試合終了	

SHOP INFORMATION

11.6 SAT 7 SUN

よつ葉アリーナ十勝



- 1 なんと
- 2 ハピネスカー
- 3 サニーココ
- 4 おやっきー&ちびっきー
- 5 網走 大谷蒲鉾店



受講生募集中!!

無料体験も実施中

【お問い合わせ】株式会社 レバンガ北海道 TEL:011-378-9898

レバンガ北海道バスケットボールアカデミー(LHBA)では、バスケットボールの普及とスキルの指導、レバンガ北海道U15の輩出を目指します。レバンガ選手も練習の合間に特別講師として参加予定！様々な特典もご用意しております。お気軽にお問い合わせください。

SITE LINK



SNOW MIKU

×
LEVANGA HOKKAIDO

SNOW MIKU GOODS
VOL.01

ONLINE STORE
10/23 START

Art by apapico © Crypton Future Media, INC. www.piapro.net piapro 初音ミク



レバンガ北海道バスケットボールアカデミー

生徒募集中！

2021-22 SEASON

LEVANGA HOKKAIDO
OFFICIAL FAN CLUB

入会受付中

レバンガ北海道オフィシャルファンクラブは会員特典が満載！



ホームゲーム優先入場



ファンクラブ会員だけの
チケット先行販売



入会EZOCAポイント
プレゼント



新型コロナウイルス
観戦症対策ガイドライン

観戦マナー・ルール

2021-22 SEASON

LEVANGA HOKKAIDO OFFICIAL FAN CLUB

入会受付中

レバンガ北海道オフィシャルファンクラブは会員特典が満載!



P **プレミアム** 会員

年会費 ¥33,000

チケット最速先行や限定抽選会への参加ができる最上位プラン

R **レギュラー** 会員

年会費 ¥11,000

限定Tシャツやチケット先行販売がついた標準プラン

L **ライト** 会員

年会費 ¥5,000

先行販売やチケット引換券がもらえるお気軽に入れるプラン

B **ビギナー** 会員

年会費 ¥2,000

チケット引換券でもとがとれるレバンガ初心者におすすめのプラン

J **ジュニア** 会員

年会費 ¥1,000

中学生以下限定のお得なプラン

SB **スーパービギナー** 会員

年会費 ¥1,000

レバンガに興味を持ち始めた方へおすすめの超初心者向けプラン
※ホームゲーム会場での受付



EZOCAでポイントを貯めてチームも応援しよう!

普段のお買物はもちろん!



ホームゲームでも ポイントを貯めよう!

来場ポイント **10pt** 200円(税抜) グッズ購入 **1pt**

会場内では



EZOマネー利用可! チャージでポイントも 貯まる!

EZOCAで
キャッシュレス
しよう!



レバンガを応援するEZOCA!



NEXT ORIMO PROJECT

普段のお買物がチームの力に!

北海道の未来ある子どもたちが、プロ選手を目指すようになったりバスケットボールを始めたりするきっかけをつくるための基金「NEXT ORIMO PROJECT」。プロジェクト参加店でのお買物をすると、その金額の0.5%がチームへ還元されます。普段のお買物でチームを応援しましょう!



▲参加店はこちら

EZOCAのポイント残高をチェック!

EZOCAのポイント残高はWEBからも確認が可能!右記のQRコードを読み取ってEZOCA ONLINEに登録しよう!



<https://ezoca.jp/point/member.html>

※QRコードは株式会社デンソーウェブの登録商標です



あたらしさを、牛乳に。

どこまでも広がる青空、きれいな水。

自然豊かな北海道東部で、牛たちはゆっくりと贅沢な時間を過ごしている。

そんな牧場で生まれたおいしさと感動をダイレクトに届けたい。

酪農家が紡いだ「あたらしさ」を詰め込んだ、

“THE ICE をご堪能ください。



ちえのわ事業協同組合
<http://chienowa.jp/>





その夢を応援したい。



OFFICIAL SPONSOR

Hokkaido Basketball Club All Rights Reserved.

野口観光は
レバंगा北海道を
応援します！



©LEVANGA HOKKAIDO

安心・安全に尽力。おもてなしに全力。
野口観光グループ

冬別 石ノ子 絶景の湯宿 洞爺 湖畔亭 洞爺 湯島亭 層雲峡 朝陽亭 層雲峡 朝陽リゾートホテル 海元 啄木亭 森のソラニ7 北湯沢温泉郷 湯元 ホノホ山荘

新雪小牧プリンスホテル
「和～なごみ～」

室蘭プリンスホテル

第二プリンスホテル
洞爺ビュー

ザレイクビュー TOYA
月の風リゾート

緑の風リゾート
きたゆざわ

HAKODATE
海峡の風

月章 丸根 北山温泉
章月グランドホテル



ご予約
お問い合わせは
[札幌予約センター]

☎011-717-2455

営業時間/9:00～18:00 札幌市北区北7条西4丁目5番地 伊藤110ビル3階

野口観光 検索
www.noguchi-g.com



新型コロナウイルス
感染症対策はこちら



浜中町3牧場は、
レバンガ北海道の
オフィシャルパートナーです



<https://suzukuna-farm.com>



INFINI

A Ranch Co. Ltd

現役プロ選手として数々の輝かしい実績と
その功績を称えるとともに、チーム10年目に向け、
チームの活動・活躍の一助となるよう、
感謝とお祝いの気持ちを込めて。

レバンガ北海道 サンクスキャンペーン プロジェクト

& 折茂武彦
「祝! 27年間の栄光を称え」

THANKS FOR
TAKEMIKO
ORIMO

2021

10 / 16
再始動!!

折茂武彦が苦境を乗り越え、北海道に残した想い。
そして、子供たちの未来への想い。

バスケットボールを通じて与えてくれた、感動。
バスケットボールを通じて与えてくれた、喜び。
バスケットボールを通じて与えてくれた、絆。

北海道の地にプロバスケットボールチーム「レバンガ北海道」が発足して、10年目の節目となる2020-21シーズンが開幕致しました。

この間、新型コロナウイルス感染拡大の影響により、前シーズン終盤に予定されていたゲームが全て中止となり、営業的に厳しい状況を感じております。

また、27年間のプロバスケットボール選手として前人未到の記録達成など数々の輝かしい実績を達成し、経営者としてチームを支えてきた折茂選手の引退が発表されました。シーズン終盤に予定されておりました引退試合において、これまでの感謝を伝えたかったところではありましたが、コロナ禍の現状を踏まえ開催できていない状況になっております。

そこで、これまで北海道のバスケットボールの普及・強化に多大な貢献をいただいた「チーム・レバンガ北海道」の運営の一助となること、チームならびに折茂氏の社会貢献活動の推進、本道のみならず日本のバスケットボール界での活躍とレバンガ北海道の益々の発展を願い、本プロジェクトを企画させて頂きました。

皆様のご協力を宜しくお願い申し上げます。

サンクスキャンペーンプロジェクト発起人
一般財団法人北海道バスケットボール協会
会長 萩原 一利

レバンガ北海道サンクスキャンペーンプロジェクト & 折茂武彦「祝!27年間の栄光を称え」概要

実施内容

協力金 一口 5,000円 ※複数口のお申し込み可能

目標金額 3,900万円 (「サンクス」と折茂武彦現役時代背番号「9」をかけて)

目標口数 7,800口

ご案内先
 ・北海道内をはじめ、全国各地の企業様・団体様
 ・北海道内をはじめ、全国各地のバスケットボール関係者様
 ・その他スポーツ活動を応援して下さる皆様

お申し込み方法

- ① 一般財団法人北海道バスケットボール協会WEBサイト
特設ページ申込フォームで手続き後、口座振込み。
- ② レバンガ北海道ホームゲーム会場内ブースによる、
お申し込み手続き後、窓口で受け取り。
- ③ 口座への直接、お振込み。

→ 一般財団法人北海道バスケットボール協会
WEBサイト特設ページ申込フォームはこちら

もしくは 一般財団法人北海道バスケットボール協会 検索



①③ お振込先口座 銀行名 北洋銀行豊平支店 普通 3346098 振込先名 レバンガ北海道サンクスキャンペーンプロジェクト

※ご入金者名義はフルネームにてご入力をお願いいたします。 ※③の方は、お振込み後、お申し込み用紙をご記入いただき、FAXまたはご郵送ください。

お振込までの流れ

1 奉加金の決定

一口5,000円にて金額の設定をお願いいたします。
 例) 一口5,000円×10口=50,000円
 ※複数口のお申し込み可能となります。

2 ご入金

ATMまたは北洋銀行窓口にて上記の、
 振り込み口座までご入金ください。

実施期間

2020年10月16日(土)～2022年5月31日(火)

贈呈方法

折茂武彦引退試合会場に於いて贈呈(2022年開催予定)

協力金額奉加金の
贈呈について

ご協力をいただきました奉加金は、事務経費を差し引いた額を
レバンガ北海道へ贈呈させていただきます。

本プロジェクトの
お問い合わせ

〒062-0905 札幌市豊平区豊平5条11丁目1-1
 北海道立総合体育センター 北海きたえーる
 (一財)北海道バスケットボール協会「プロジェクト事務局」

メールアドレス: hbaofi.160401@lemon.plala.or.jp Fax: 011-820-1633

②③ レバンガ北海道 サポート&サンクスプロジェクトお申し込み用紙

受付日 年 月 日

必須	フリガナ お名前	住所					
	電話番号	口数	□				
	メールアドレス	合計金額	円				
任意	年代(該当する箇所に○をつけてください)	10代以下	20代	30代	40代	50代	60代以上

③ 口座へ直接、お振込みいただく方は以下の方法にてお申し込み用紙をご送付ください。

FAX送付の方 011-820-1633

郵送の場合 〒062-0905 札幌市豊平区豊平5条11丁目1-1 北海道立センター 北海きたえーる
 (一財)北海道バスケットボール協会「プロジェクト事務局」

※ご記入いただきました個人情報は当協会にて厳重に管理し、本プロジェクト以外の目的では使用いたしません。